

CATALOGO DEKO SPORTS 2015

Martina Giovannello



Nel suo tempo libero, indossa.....
.....
abbigliamento.....





TIGHT DONNA " CARBX "

Tessuti XpandX e CarbX,
XpandX è un tessuto combinato 80% poliammide e 20% Elastam, perfetto equilibrio di leggerezza ed elasticità.

CarbX è un nuovo ed innovativo tessuto intrecciato a micronido di ape, un perfetto connubio che permette la massima libertà di movimento e di sforzo durante la vostra attività fisica.

Le cuciture piane riducono i fastidiosi sfregamenti della pelle, e rendono il capo di abbigliamento ben modellato al vostro corpo

La tasca posteriore è comoda e sicura in quanto provvista di zip.

Le bande riflettenti vi renderanno più visibili e sicuri nelle vostre uscite serali.

Le fascie di silicone e le zip poste sul fondo della gamba, favoriscono un eccellente grip.

Misure : Dalla XS ALLA L

Codice : A00010

Code Deko : DKR-TS-201





TIGHT 3/4 DONNA " CARBX"

Tessuti XpandX e CarbX,
XpandX è un tessuto combinato 80% poliammide e 20% Elastam, perfetto equilibrio di leggerezza ed elasticità.

CarbX è un nuovo ed innovativo tessuto intrecciato micronido di ape, un perfetto connubio che permette la massima libertà di movimento e di sforzo durante la vostra attività fisica.

Le cuciture piane riducono i fastidiosi sfregamenti della pelle, e rendono il capo di abbigliamento ben modellato al vostro corpo

La tasca posteriore comoda e sicura in quanto provvista di zip.

Le bande riflettenti vi renderanno più visibili e sicuri nelle vostre uscite serali.

Le fascie di silicone sul fondo, favoriscono un eccellente grip.

Misure : Dalla XS ALLA L

Codice : A00012

Code Deko : DKR-SUT-200





SHORTS DONNA " COTTON "

Tessuto mix in cotone ed in XpandX, questo abbinamento lo rende elasticizzato e morbido.

Il capo ideale per le vostre uscite e passeggiate.

La tasca posteriore è comoda e sicura in quanto provvista di zip.

Misure : Dalla XS ALLA L

Codice : A00014

Code Deko : DKR-TS-406

SHORTS DONNA " GREY "

XpandX è un tessuto combinato 80% poliammide e 20% Elastam, perfetto equilibrio di leggerezza ed elasticità.

La tasca posteriore è comoda e sicura in quanto provvista di zip.

Misure : Dalla XS ALLA L

Codice : A00016

Code Deko : DKR-TS-405





MAGLIA DONNA " TRILOGY "

Tessuto D-Vento by Deko con grammatura molto leggera.

Ultramorbida e liscia e traspirante, il massimo confort per il vostro corpo

Misure : Dalla XS ALLA L

Codice : A00020

Code Deko : DKR-JGWB-384



MAGLIA DONNA " RED LINE "

Tessuto D-SOFTER by Deko con grammatura molto leggera.

Ultramorbida e liscia e traspirante, il massimo confort per il vostro corpo

Misure : Dalla XS ALLA L

Codice : A00022

Code Deko : DKR-JRW-383



MAGLIA DONNA " SLIGHT "

Mix Tessuto XpandX e D-Vento, combinazione che la rende elastica e morbida

Ultramorbida e liscia e traspirante, il massimo confort per il vostro corpo

Misure : Dalla XS ALLA L

Codice : A00024

Code Deko : DKR-JGB-385



Running

SET DONNA " PINK "

Pants 3/4 + Cannotta

XpandX by Deko è un tessuto combinato 80% poliammide e 20% Elastam, perfetto equilibrio di leggerezza ed elasticità.

Ultramorbido e liscio, il massimo per modellare per il vostro corpo

Misure : Dalla XS ALLA L

Codice : A00028

Code Deko : DKR-SUT-BLB



SET DONNA " GREEN "

Pants 3/4 + Top

XpandX by Deko è un tessuto combinato 80% poliammide e 20% Elastam, perfetto equilibrio di leggerezza ed elasticità.

Ultramorbido e liscio , il massimo per modellare per il vostro corpo

Misure : Dalla XS ALLA L

Codice : A00030

Code Deko : DKR-SUT-200



Running



SET DONNA " SUMMER "
Shorts + Top

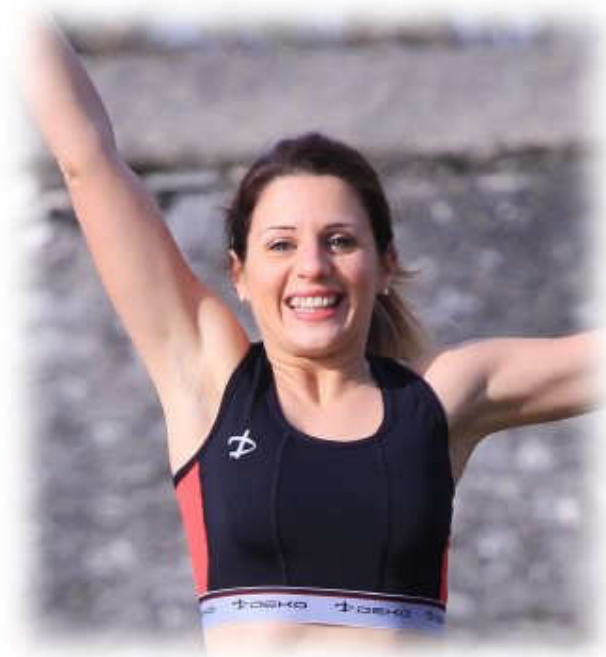
XpandX by Deko è un tessuto combinato 80% poliammide e 20% Elastam, perfetto equilibrio di leggerezza ed elasticità.

Ultramorbido, liscio e traspirante, il massimo per modellare per il vostro corpo, ideale per le calde giornate estive

Misure : Dalla XS ALLA L

Codice : A00032

Code Deko : DKR-SUT-203





TIGHT UOMO " CARBX"

Tessuti XpandX e CarbX,
XpandX è un tessuto combinato 80% poliammide e 20% Elastam, perfetto equilibrio di leggerezza ed elasticità.

CarbX è un nuovo ed innovativo tessuto intrecciato a micronido di ape, un perfetto connubio che permette la massima libertà di movimento e di sforzo durante la vostra attività fisica.

Le cuciture piane riducono i fastidiosi sfregamenti della pelle, e rendono il capo di abbigliamento ben modellato al vostro corpo

La tasca posteriore è comoda e sicura in quanto provvista di zip.

Le bande riflettenti vi renderanno più visibili e sicuri nelle vostre uscite serali.

Le fascie di silicone e le zip poste sul fondo della gamba, favoriscono un eccellente grip.

Misure : Dalla S ALLA XXL

Codice : A00033

Code Deko : DKR-TS-113



Tasca posteriore con zip



Bande riflettenti posteriori alla coscia



TIGHT 3/4 UOMO " CARBX "

Tessuti XpandX e CarbX,
XpandX è un tessuto combinato 80% poliammide e 20% Elastam, perfetto equilibrio di leggerezza ed elasticità.

CarbX è un nuovo ed innovativo tessuto intrecciato micronido di ape, un perfetto connubio che permette la massima libertà di movimento e di sforzo durante la vostra attività fisica.

Le cuciture piane riducono i fastidiosi sfregamenti della pelle, e rendono il capo di abbigliamento ben modellato al vostro corpo

La tasca posteriore comoda e sicura in quanto provvista di zip.

Le bande riflettenti vi renderanno più visibili e sicuri nelle vostre uscite serali.

Le fascie di silicone sul fondo, favoriscono un eccellente grip.

Misure : Dalla S ALLA XXL

Codice : A00034

Code Deko : DKR-TS-109



Tessuto a rete dietro la coscia, permette una perfetta traspirazione



Bande riflettenti posteriori alla coscia



Tasca posteriore con zip



SET UOMO " POWER CARB "

La maglia è costruita con tessuto Power Carb, un nuovo ed innovativo tessuto lamellare, leggero, morbido e fresco, i pannelli laterali in XpandX, tessuto a maglia reticolare elastica che permette una perfetta aerazione e traspirazione

Il pantaloncino è costruito con tessuto Power Carb, un nuovo ed innovativo tessuto lamellare, leggero, morbido e fresco, nella parte posteriore del ginocchio, è inserito un tessuto a maglia reticolare elastica che permette una perfetta aerazione e traspirazione

Le cuciture piane riducono i fastidiosi sfregamenti della pelle, e rendono il capo di abbigliamento ben modellato al vostro corpo

La tasca posteriore è comoda e sicura in quanto provvista di zip.

Le bande riflettenti vi renderanno più visibili e sicuri nelle vostre uscite serali.

Le fascie di silicone e le zip poste sul fondo della gamba, favoriscono un eccellente grip.

Misure : Dalla S ALLA XXL

Codice : A00040

Code Deko : DKR-SUT-101



Dietro il ginocchio
inserti XpandX
a maglia reticolare



La maglia è costruita
con tessuto Power Carb



Tasca posteriore



Pannelli laterali XpandX
a maglia reticolare



SET UOMO " TRACK "

Tessuto XpandX è un tessuto combinato 80% poliammide e 20% Elastam, perfetto equilibrio di leggerezza ed elasticità.

Le cuciture piane riducono i fastidiosi sfregamenti della pelle, e rendono il capo di abbigliamento ben modellato al vostro corpo,

Misure : Dalla S ALLA XXL

Codice : A00042

Code Deko : DKR-SUT-100

CALZONCINI UOMO " CORSA "

2 tasche laterali, 1 posteriore con zip

Misure disponibili : Dalla S alla XXXL

Colore : Nero

Codice : A00036

Code Deko : DKR-TS-404

CALZONCINI UOMO " FITNESS "

Tessuto combinato XpandX

Lacciolo in vita

Misure disponibili : Dalla S alla XXXL

Colore : Nero

Codice : A00038

Code Deko : DKSM-MS-101





unning



MAGLIA UOMO " SOFT "

Tessuto D-Softer by Deko con grammatura molto leggera.

Tessuto pannelli laterali D-Vento by Deko

Ultramorbida e liscia e traspirante, il massimo confort per il vostro corpo

Misure : Dalla S ALLA XXL

Codice : A00046

Code Deko : DKR-JGB-381



MAGLIA UOMO " FAST "

Tessuto D-Softer by Deko con grammatura molto leggera.

Ultramorbida e liscia e traspirante, il massimo confort per il vostro corpo

Misure : Dalla S ALLA XXL

Codice : A00048

Code Deko : DKR-JRW-382





SCARPE CORSA " RACE "

Tripla chiusura a strappo

Tomaia in pelle sintetica idrorepellente lucida con inserti a rete

Tessuto di rivestimento interno a maglia traspirante

Intersuola in fibra di carbonio , suola in nylon e fiberglass

Bocchette aerazione interna

Compatibili per tacchette Look, Spd, Spd-R, Spd-SL

Inserti antiscivolo

Suola interna Eva, estraibile e lavabile

Colori disponibili : Nero/Verde Fluò
Nero/Bianco

Misure disponibili : Dal 38 al 47

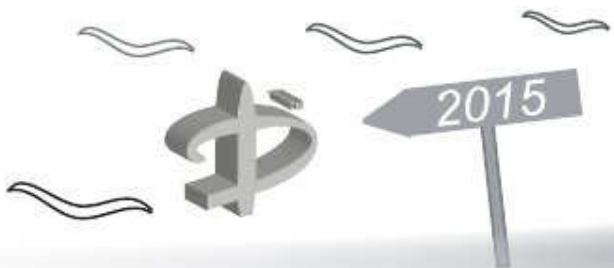
Codici : A02922 Nero/Verde Fluò
Misure dal 38 al 45

A02922E Nero/Verde Fluò
Misure 46/47

A02920 Bianco/Nero
Misure dal 38 al 45

A02920E Bianco/Nero
Misure 46/47





SCARPE CORSA "ESCAPE"

Chiusura con Microlock forgiato

Tomaia in pelle sintetica idrorepellente con inserti a rete

Tessuto di rivestimento interno a maglia traspirante

Suola in nylon e fiberglass

Bocchette aerazione interna

Compatibili per tacchette Look Spd, Spd-R, Spd-SL

Suola interna Eva, estraibile e lavabile

Colori disponibili : Bianco con inserti grigi e neri

Misure disponibili : Dal 38 al 47

Codici : A02915 Misure dal 38 al 45

A02915E Misure 46/47





SCARPE MTB "NEW CLIFF "

Tripla chiusura a strappo

Tomaia in pelle sintetica idrorepellente lucida con inserti a rete

Tessuto di rivestimento interno a maglia traspirante

Suola in nylon e fiberglass

Bocchette aerazione interna

Compatibili per tacchette Spd, Spd-R, Spd-SL

Suola interna Eva, estraibile e lavabile

Colori disponibili : Nero/Verde Fluò
Nero/Bianco
Rosso/Bianco/Nero

Misure disponibili : Dal 36 al 47

Codici : A03228 Nero/Verde Fluò
Misure dal 36 al 45

A03228E Nero/Verde Fluò
Misure 46/47

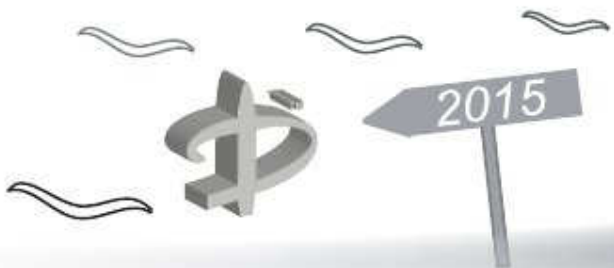
A03226 Bianco/Nero
Misure dal 36 al 45

A03226E Bianco/Nero
Misure 46/47

A03227 Rosso/Bianco/Nero
Misure dal 36 al 45

A03227E Rosso/Bianco/Nero
Misure 46/47





SCARPE MTB " ROCK "

Chiusura con Microlock forgiato

Tomaia in pelle sintetica idrorepellente lucida

Tessuto di rivestimento interno a maglia traspirante

Suola in nylon e fiberglass

Compatibili per tacchette Spd, Spd-R, Spd-SL

Suola interna Eva, estraibile e lavabile

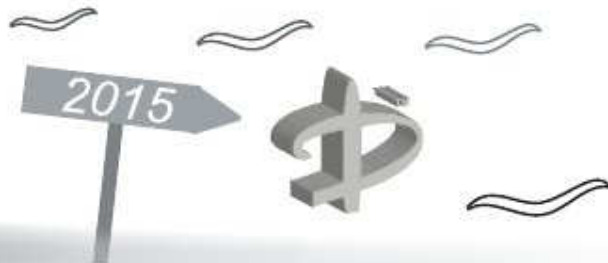
Colori disponibili : Nero/Verde Fluò

Misure disponibili : Dal 36 al 47

Codici : A03229 Misure dal 36 al 45

A03229E Misure 46/47





Colori disponibili : Nero/Verde Fluò
Bianca/Nero



3 tasche posteriori, quella centrale e
provvista di zip.

Bande riflettenti anteriori e posteriori,

MANTELLINA " SHELL "

Tessuto water pro Rib Stop, antivento/antiacqua.

Chiusura con zip lunga, patta sotto la zip per
evitare fastidiose infiltrazioni di aria e vento.

Misure disponibili : Dalla S alla XXXL

Codici : A00832 Nero/Verde Fluò
A00833 Bianco/Nero



Pannelli laterali con maglia rete per una
perfetta traspirazione.



Colori disponibili : Nero/Verde Fluò
Bianco/Nero



Chiusura con zip lunga, patta sotto la zip per evitare fastidiose infiltrazioni di aria e vento.



Pannelli laterali con maglia rete per una perfetta traspirazione.



GILET " SHELL "

Tessuto water pro Rib Stop, antivento/antiacqua.

3 tasche posteriori, quella centrale e provvista di zip.

Bande riflettenti anteriori e posteriori,

Misure disponibili : Dalla S alla XXXL

Codici : A00812 Nero/Verde Fluò
A00813 Bianco/Nero



MANTELLINA "POCKET"

Tessuto nylon telato impermeabile/antivento

Tessuto di cotone a rete interno sulle spalle

Prese d'aria laterali posteriore per una buona ventilazione

Tasca posteriore per ripiegare e contenere la stessa mantellina

Chiusura con zip

Bande riflettenti

Colori disponibili : Bianco

Misure disponibili : Dalla S alla XXXL

Codice : A00834



Tessuto di cotone a rete interno sulle spalle



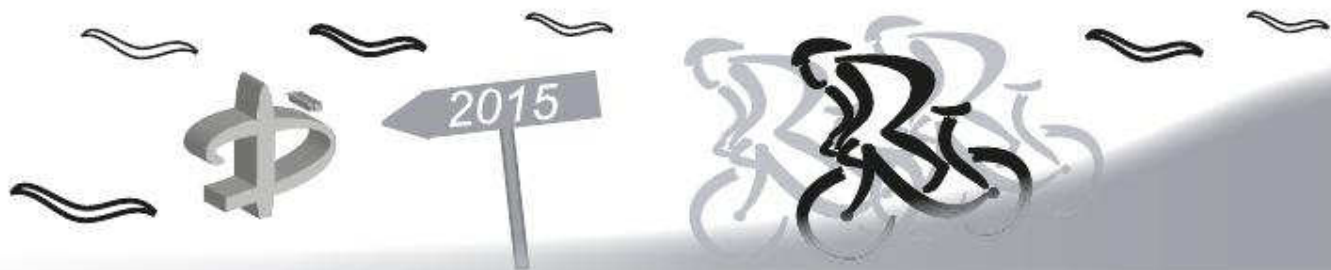
GILET "POCKET"

Stesse caratteristiche mantellina Pocket

Colori disponibili : Bianco

Misure disponibili : Dalla S alla XXXL

Codice : A00814



MAGLIA ESTIVA DONNA " ASPIDE "

Tessuto Poliestere, Vento By Deko, rispetto al precedente è di una grammatura più leggera, più morbida e traspirante.

Logo Deko sublimato.

Cuciture piane per evitare fastidiosi sfregamenti della pelle

Elastico, con marchio Deko sublimato, posto sulla manica per favorire un eccellente grip, inoltre sempre sulle maniche, nella parte posteriore sono presenti 2 bande riflettenti che permettono una maggiore visibilità.

Elastico di silicone in fondo alla maglia per tenerla ben modellata al corpo.

2 tasche posteriori, rifinite con elastico.

Zip corta

Colori disponibili : Bianca/Rosa/Nera

Misure disponibili : Dalla XS alla L

Codice : A00204



SMANICATO UOMO " HAITI "

Tessuto Poliestere, Vento By Deko, rispetto al precedente è di una grammatura più leggera, più morbida e traspirante.

Logo Deko sublimato.

Cuciture piane per evitare fastidiosi sfregamenti della pelle

3 tasche posteriori, rifinite con elastico.

Zip lunga

Colori disponibili : Verde fluò/Bianco

Misure disponibili : Dalla XS alla XXXL

Codice : A00223



Colori disponibili : Verde Fluò/ Nero
Bianco / Nero
Nero/Bianco

MAGLIA ESTIVA "MAYA"

Tessuto D-Softer by Deko nuova generazione di tessuto applicata al ciclismo, si presenta con una finitura lucida, è molto leggero, morbido e traspirante.

Logo Deko sublimato.

Cuciture piane per evitare fastidiosi sfregamenti della pelle

Elastico di silicone in fondo alla maglia per tenerla ben modellata al corpo.

3 tasche posteriori, rifinite con elastico.

Zip lunga

Misure disponibili : Dalla S alla XXXL

Codici : A00197 Verde Fluò/Nero
A00198 Bianco/Nero
A00199 Nero/Bianco



Elastico, con marchio Deko sublimato, posto sulla manica per favorire un eccellente grip, inoltre sempre sulle maniche, nella parte posteriore sono presenti 2 bande riflettenti che permettono una maggiore visibilità



Colori disponibili : Verde Fluò/Nero/Bianco
 Rossa/Nero/Bianco
 Bianco/Nero



Grafica posteriore



Logo Deko sublimato.



Tessuto Poliestere, Vento By Deko,

MAGLIA ESTIVA " INCAS "

Tessuto Poliestere, Vento By Deko, rispetto al precedente è di una più grammatura più leggera, più morbida e traspirante.

Cuciture piane per evitare fastidiosi sfregamenti della pelle

3 tasche posteriori.

Zip lunga

Misure disponibili : Dalla S alla XXXL

Codice : A00201 Verde Fluò/Nero/Bianco
 A00202 Rosso/Nero/Bianco
 A00203 Bianco/Nero



CALZONCINI " BASIC "

Tessuto XpandX by Deko

Cuciture piane , evitano fastidiosi sfregamenti della pelle

Fondello 3D anatomico e confortevole.

Elastico di silicone in fondo alla coscia, ottimo per creare grip.

Colori disponibili : Nero

Misure disponibili : Dalla XS alla XXXL

Codice : A00860 Nero

BAGGY SHORT " FREERIDER "

Tessuto Taslon by Deko

Anteriormente 2 tasche con zip ed altre aperte

Completo di mutanda con fondello

Colori disponibili : Nero

Misure disponibili : Dalla S alla XXXL

Codice : A00865





SALOPETTE DONNA " ASPIDE "

Tessuto combinato

XpandX e CarbX innovativo tessuto costruito a micronido di ape che permette una altissima elasticità favorendo al massimo la pedalata

XpandX a rete, sulle bretelle e sulla schiena permette una perfetta traspirazione del corpo durante lo sforzo agonistico

Cuciture piane , evitano fastidiosi sfregamenti della pelle

Fondello 3D anatomico e confortevole.

Elastico di silicone in fondo alla coscia, ottimo per creare grip.

Colori disponibili : Nera/Rosa/Bianca

Misure disponibili : Dalla XS alla L

Codice : A00920



SALOPETTE " BASIC "

Tessuto XpandX by Deko

XpandX a rete, sulle bretelle e sulla schiena permette una perfetta traspirazione del corpo durante lo sforzo agonistico

Cuciture piane , evitano fastidiosi sfregamenti della pelle

Fondello 3D anatomico e confortevole.

Elastico di silicone in fondo alla coscia, ottimo per creare grip.

Colori disponibili : Nero

Misure disponibili : Dalla XS alla XXXL

Codice : A00910





Colori disponibili : Nero/Verde Fluò
Nero/Bianco



Cuciture piane colorate , evitano fastidiosi sfregamenti della pelle

Elastico in fondo alla coscia con marchio Deko sublimato, ottimo per creare grip

SALOPETTE " MAYA "

Tessuto combinato
XpandX e CarbX innovativo tessuto costruito a micronido di ape che permette una altissima elasticità favorendo al massimo la pedalata

XpandX a rete, sulle bretelle e sulla schiena permette una perfetta traspirazione del corpo durante lo sforzo agonistico

Misure disponibili : Dalla S alla XXXL

Codici : A00917 Nero/Verde Fluò
A00918 Nero/Bianco



Fondello in gel, anatomico e confortevole, anche nelle vostre lunghe uscite in bicicletta



Colori disponibili : Nera/Verde Fluò
Nera/Bianca
Nera/Rossa



Vista posteriore



Logo Deko sublimato



SALOPETTE " INCAS "

Tessuto XpandX by Deko

XpandX a rete, sulle bretelle e sulla schiena permette una perfetta traspirazione del corpo durante lo sforzo agonistico

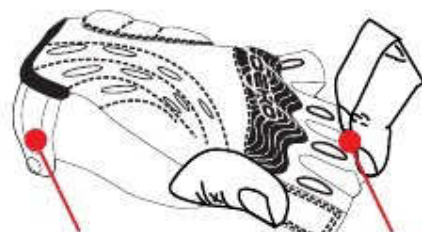
Cuciture piane , evitano fastidiosi sfregamenti della pelle

Fondello 3D anatomico e confortevole.

Elastico di silicone in fondo alla coscia, ottimo per creare grip.

Misure disponibili : Dalla S alla XXXL

Codice : A00914 Nera/Verde Fluò
A00915 Nera/Bianca
A00916 Nera/Rossa



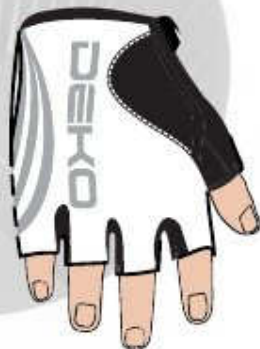
-Rubber velcro closing.
-Chiusura con velcro di gomma.

-Pull off system.
-Sistema di sfilamento.

GUANTI " SLIM

Misure disponibili : Dalla S alla XXXL

Codice : A02348 Bianco
A02349 Nero
A02351 Rosso
A02350 Verde Fluò



-Stampa del logo
riflettente.

-Tessuto a maglia
elastica sul dorso.

-Tergisudore Terry
sul pollice.

-Insero in silicone.

-Palmo in pelle sintetica.

-Inbottitura in schiuma a espansa.



-Chiusura con velcro di gomma.

-Sistema di sfilamento.



GUANTI " NEW AIR "

Misure disponibili : Dalla S alla XXXL

Codice : A02329 Bianco

A02330 Nero

A02332 Rosso

A02331 Verde Fluò



-Supporto di polso 3,0 millimetri Airprene.

-Tergisudore Terry sul pollice.

-Pelle sintetica rinforzo.

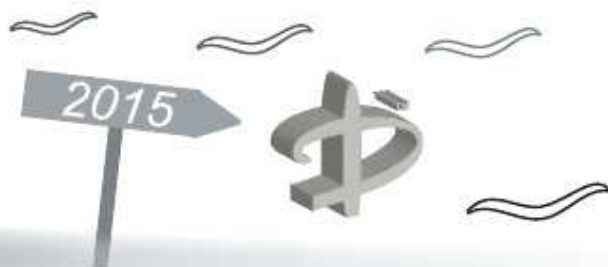
-XpandX tessuto di maglia.

-Tessuto XpandX elastico sul dorso.

-GEL 6 millimetri.

-Maglia a rete traspirante.

-Rubber velcro chiusura.



GUANTI " START "

Misure disponibili : Dalla S alla XXXL

Codice : A02363 Bianco
A02364 Nero

BANDANA " SWEAT "

Misure unica

Codice : A01944 Bianco
A01943N Nero
A01945R Rosso
A01944V Verde Fluò

